

# 건강가정·다문화가족 지원사업 안내

건강가정지원센터 1577-9337  
<https://www.familynet.or.kr>

다문화가족지원센터 1577-1366  
<https://www.liveinkorea.kr>

외국인종합지원센터  
032)429-2677~2680



# CONTENTS



## I 건강가정지원사업

1. 건강가정지원사업 안내	06
가족역량강화지원사업	06
아이돌봄지원사업	08
공동육아나눔터사업	10
2. 건강가정지원센터 프로그램	12
3. 건강가정지원센터 이용방법	13

## II 한부모가족지원사업

한부모가족지원사업	15
미혼모·부 초기지원사업	16

## III 다문화가족지원사업

1. 다문화가족지원사업 안내	20
한국어교육사업	20
통번역지원사업	21
언어발달지원사업	22
다문화가족 이중언어 환경조성사업	23
방문교육서비스	24
다문화가족사례관리사업	25
2. 다문화가족지원센터 프로그램	26
3. 다문화가족지원센터 이용방법	27

## IV 외국인종합지원센터 이용안내

건강가정·다문화가족지원센터현황	31
------------------	----

사랑이 가득한  
건강가정지원

# 건강가정 지원사업

## 건강가정지원사업이란?

건강한 가정을 유지하고 가족기능 강화와 가족문제를  
예방하기 위한 가족교육·상담·문화프로그램 등  
다양한 가족복지 서비스를 제공합니다.



# 1. 건강가정지원사업 안내

## ■ 가족역량강화지원사업

취약·위기가족의 다양하고 복합적인  
어려움을 해결합니다.



### 가족역량강화지원사업이란?

취약·위기가족의 가족기능 회복과 정서·경제적 자립역량을 강화하기 위해 복합적인 문제해결 및 욕구해소를 위한 지속적인 사례관리 서비스를 제공합니다.

### 기준 중위소득 72% 이하 (손)자녀를 둔 가족

#### 1) 지원대상

한부모가족, 조손가족, 미혼모·부자가족, 다문화가족, 북한이탈가족 등 가족기능 및 역량 강화를 위해 지원이 필요한 취약가족

#### 2) 서비스 내용

##### ● 자녀 학습정서지원

- 이용대상 : 초등학교, 중학교 재학 또는 이에 상응하는 연령대의 (손)자녀
- 내 용 : 배움지도사를 파견하여 학습지도 및 정서 지원  
(자기주도 학습계획, 학습지도, 일상지도)
- 기 간 : 1년 이내

##### ● 생활도움지원

- 이용대상 : 만 18세 미만(손)자녀와 생계·주거를 함께하는 취약·위기가족
- 내 용 : 키움보듬이를 파견하여 (조)부모 및 (손)자녀의 긴급 상황 발생으로 인한 지원(긴급일시돌봄, 가사활동지원서비스, 개인활동지원서비스, 정서지원 서비스)
- 기 간 : 연 90시간 이내(가정당)

##### ● 부모교육 가족관계 자녀양육교육 등 프로그램

- 대 상 : 가족역량강화지원사업 이용자
- 내 용 : 자녀 및 부모의 가족관계 향상, 의사소통, 사회성 향상, 경제교육 등 교육 프로그램, 가족 유대감 형성을 위해 가족이 함께 할 수 있는 문화체험 프로그램

### 긴급위기가족

#### 1) 이용대상

가족폭력, 이혼, 자살, 사망, 사고, 경제적 위기사건을 직면한 위기가족

#### 2) 서비스 내용

##### ● 심리·정서지원

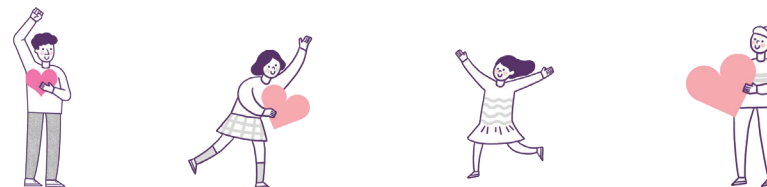
- 지지리더를 파견하여 긴급 상황 발생 시 심리적 안정을 찾고 사건을 해결하기 위해 필요한 활동에 동행하면서 사건 처리과정 도움
- 위기가정의 부모자녀 및 부부 등을 대상으로 정서적 안정을 위한 상담 제공

##### ● 긴급 가족 돌봄 지원

- 보호자의 갑작스런 공백이 발생한 가정의 요청에 따라 생활 도움지원 서비스를 제공

##### ● 전문 상담사 및 심리치료 전문기관 연계

##### ● 지원한도 : 가구당 90만원 이내(지지리더 활동, 가족상담 포함)



## ■ 아이돌봄지원사업

집에 혼자 있는 아이, 혼자 등·하교하는 아이, 이제 걱정하지 마세요!  
아이돌보미가 찾아갑니다.

### 아이돌봄서비스란?

부모의 맞벌이로 육아공백이 발생한 가정의 만 12세 이하 아동을 대상으로 찾아가는 돌봄 서비스를 제공하여 부모의 양육부담을 경감하고 시설보육의 사각지대를 보완하고자 시행 된 정부정책사업 입니다.



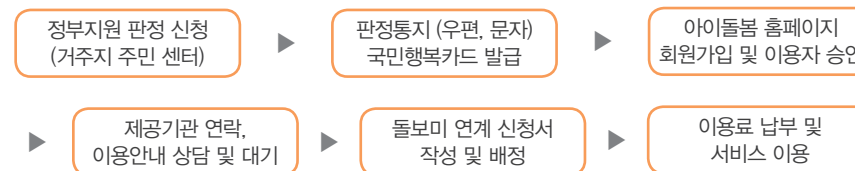
### 서비스내용(만12세 이하 아동 대상)

소득기준에 따라 차등적으로 최대 80% 정부지원금 제공

구분	시간제	종일제	질병감염아동 특별지원
연령	만3개월~12세	만3개월~36개월	만12세 이하
요금	시간당 9,650원	시간당 9,650원	시간당 11,580원
내용	임시보육, 놀이활동, 준비된 식사 및 간식 챙겨주기, 등·하원 등	이유식 먹이기, 젓병소독, 기저귀갈이, 목욕 등	법정 전염병, 유행성질병 감염으로 인해 등원·등교를 못할 경우

### 이용방법

정부지원 미지원 가정의 경우 아이돌봄 회원가입 후 제공기관 연락



※ 소득기준대비 정부지원금 안내

유형	소득기준 (4인가족 기준 중위 소득)	시간제(시간당 7,800원)				영아 종일제 만3개월~36개월	
		A형(12.1.이후 출생 아동)		B형(11.12.31이전 출생 아동)			
		정부지원	본인부담	정부지원	본인부담	정부지원	본인부담
가형	75%이하	8,203	1,447	7,238	2,412	7,720	1,930
나형	120%이하	5,308	4,342	1,930	7,720	5,790	3,860
다형	150%이하	1,448	8,202	1,448	8,202	1,448	8,202
라형	150%초과	-	9,650	-	9,650	-	9,650

### 아이돌보미 활동가 모집

- 신규 아이돌보미 양성 교육생 상시 모집
- 문의 : 해당 군구 문의

## ■ 공동육아나눔터사업

부모와 아이 모두가 즐거운 공동육아나눔터  
함께 크는 아이들! 모두가족 품앗이



### 공동육아나눔터사업이란?

공동육아나눔터는 인근 지역주민과 자녀양육을 함께하고 육아 정보를 공유하며 육아스트레스를 해소할 수 공간으로, 자녀들에게는 다양한 또래와 어울릴 수 있는 지역의 사랑방 역할을 하는 공간입니다.

### 주요프로그램

- 가족품앗이 활동지원
- 오감발달 통합놀이 교육
- 어울림 공간제공
- 다양한 부모교육
- 장난감 및 도서대여
- 가족 체험 나들이

### 이용방법안내

- 운영시간 : 평일(월~금) 09:00~18:00
- 이용대상 : 영·유아(미취학) 자녀와 부모
- 이용절차 : 회원가입서 작성 후 이용
- 이용요금 : 무료
- 장난감 및 도서대여 : 가입 신청서, 신분증 사본, 등본 또는 가족관계증명서, 연회비 있음

### 가족품앗이사업이란?

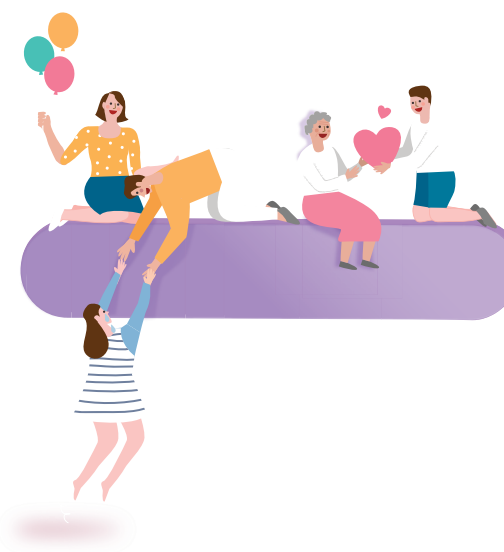
3~8가정이 모여 자녀의 인성·오감발달·학습 등의 활동과 안전한 자녀 양육 및 돌봄을 위해 부모들의 '품' 을 나누어 공동 양육하는 것을 뜻합니다.

### 품앗이 활동지원

- 품앗이 장소 및 재료비 일부 지원
- 품앗이 회원 대상으로 정기적인 부모교육
- 가족나들이
- 품앗이 활동에 필요한 용품 대여

### 이용방법안내

- 신청기간 : 수시접수
- 신청대상 : 영·유아(미취학) 자녀를 둔 가정
- 그룹인원 : 3가정~8가정
- 그룹구성 : 자녀연령, 부모의 관심 분야, 지역별 가족들 간 자유롭게 구성



## 2. 건강가정지원센터 프로그램

### 행복한 엄마·아빠가 되기 위한 부모교육(가족교육)

가족구성원의 역량강화 및 가족기능 강화를 위한 생애주기별 부모교육과 남성대상 교육을 제공합니다.

- 생애주기별 부모교육(영·유아기, 아동기, 청소년기, 성년기 부모 대상)
- 예비신혼부부교육      - 아버지교육      - 노년기교육

### 가족의 행복지수를 높이는 문화 프로그램(가족문화체험)

가족여가활동의 중요성을 향상시키고 지역 내 자발적 참여 및 경제적 부담을 줄인 가족여가문화 프로그램 제공합니다.

- 가족 사랑의 날                      - 가족사랑 캠페인
- 가족축제                              - 가족캠프

### 가족의 돌봄 기능 향상시키는 프로그램(가족돌봄 활동)

아버지의 자녀양육 참여를 확대하고 가족돌봄기능을 강화하여 지역 내 돌봄 체계를 구축하는 프로그램을 제공합니다.

- 가족봉사단                              - 아버지·자녀 토요일 돌봄 프로그램

### 제 이야기를 들어주세요(가족상담, 임신출산갈등상담)

가족 내 갈등 및 문제에 대한 근본적 원인을 파악하고 해결방안을 모색하여 가족 개개인 및 가족의 건강성을 향상시키고자 전문적인 상담을 지원합니다.

	가족상담	임신·출산갈등상담
대상	상담이 필요한 지역주민	임신·출산에 따른 갈등을 겪는 지역주민
상담내용	개인상담, 부부상담, 가족관계, 가족문제, 가족기능, 자녀문제, 경제적 문제, 의사소통 등	임신·출산 갈등상담, 입소시설·전문 지원 기관 연계, 출산·자녀양육 정보 제공 등
이용방법	전화 및 방문신청	

※ 상담 운영 기관에 따라 상기 내용과 차이가 있을 수 있습니다.

※ 운영기관 : 중구, 미추홀구, 남동구, 부평구, 계양구, 서구, 건강가정지원센터

## 3. 건강가정지원센터 이용방법

### 대상

모든 프로그램은 인천 지역주민이라면 누구나 이용 가능합니다.

- 더 건강하고 더 행복한 가정을 만들고 싶은 가족
- 가족에 어려움이 있거나 해결해야 할 문제가 있는 가족
- 다문화가족, 한부모가족, 미혼모가족, 조손가족 등 다양한 형태의 가족

### 이용시간

월요일~금요일 09:00~18:00

- 프로그램 일정과 특성에 따라 야간, 공휴일 이용가능(홈페이지 참고)

### 신청방법

프로그램에 참여하고자 할 경우 회원가입 후 홈페이지·전화·센터 내방 신청

### 회원가입방법

센터 내방 후 회원가입신청 서류 작성

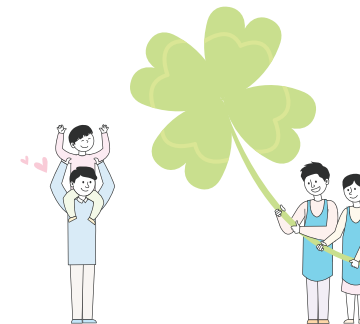
# II 한부모가족 지원사업

혼자가 아닌  
행복한 동행



## ■ 한부모가족지원사업

혼자가 아닌 우리, 따뜻한 만남으로  
행복한 동행을 시작합니다.



### 저소득 한부모가족 지원사업

- 이용대상 : 소득인정액이 기준중위소득 52%이하이면서 만 18세(취학시 만22세) 미만의 아동을 양육하는 한부모가족 및 조손가족
- 내 용
  - 한부모가족 아동양육비 만18세 미만 아동 1인당 월 20만원
    - ※ 저소득 조손가족 및 만25세 이상 미혼 한부모가족의 만5세 이하 아동에게는 월 5만원 추가지원
  - 중학생 및 고등학생 아동 1인당 학용품비 연 54,100원
  - 한부모가족복지시설 입소가구에 생활보조금 월 5만원

### 청소년 한부모 자립지원사업

- 이용대상 : 소득인정액이 기준중위소득 60%이하이면서 모 또는 부의 나이가 만24세 이하인 청소년한부모 가구
- 내 용
  - 청소년 한부모 아동양육비 아동 1인당 월 35만원
  - 검정고시 학습비 연 154만원 이내
  - 자립지원촉진수당 월 10만원
  - 청소년 한부모 교육비 실비(최대 500만원)
- 신청문의 : 읍·면·동 주민센터



## ■ 미혼모·부 초기지원 사업

미혼모·부자가정의 경제적 자립과 정서적 안정을 지원하고 있습니다.



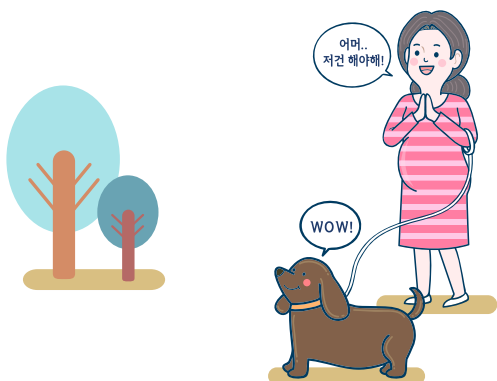
### 미혼모·부 초기지원 사업이란?

스스로 자녀를 양육하고자 하는 미혼모·부가 자녀를 양육하고 경제적으로 자립할 수 있도록 임신 초기부터 상담 및 정보 등을 제공하고 자녀출산 및 양육을 지원하고 있습니다.

- 이용대상 : 혼인 기록이 없고 사실혼 관계가 아닌 미혼모·부 가구
- 이용방법



- 신청문의 : 서구건강가정·다문화가족지원센터(569-1546)



서비스 내용	
심리·정서 지원	<ul style="list-style-type: none"> <li>• 상담을 통한 미혼모·부자의 정서지원                             <ul style="list-style-type: none"> <li>- 부모 역할에 대한 부담과 불안을 해소하고 자립심 및 자존감 향상을 위한 상담을 진행합니다.</li> <li>※ 온·오프라인 상담, 미혼모·부자 부모상담, 자녀양육상담 등</li> </ul> </li> </ul>
출산·양육 지원 (자녀 연령 만 3세 이하)	<ul style="list-style-type: none"> <li>• 출산비 및 병원비 지원                             <ul style="list-style-type: none"> <li>- 출산비 및 아이 입원비, 예방접종비 등 엄마와 아이의 건강을 위해 필요한 병원비를 지원합니다.</li> </ul> </li> <li>• 양육용품 지원                             <ul style="list-style-type: none"> <li>- 자녀양육에 필요한 분유, 기저귀, 의류(계절에 따른 내의 및 겉옷), 유모차, 장난감 등을 지원합니다.</li> </ul> </li> </ul>
친자 검사비 지원	<ul style="list-style-type: none"> <li>• 친자검사비 지원                             <ul style="list-style-type: none"> <li>- 아동 양육에 대한 책임의식을 강화하기 위해 친자검사비를 지원합니다.</li> </ul> </li> </ul>
프로그램	<ul style="list-style-type: none"> <li>• 문화체험 및 교육 프로그램                             <ul style="list-style-type: none"> <li>- 다양한 문화관련 프로그램과 생애주기별 교육 및 경제적 자립 교육 프로그램을 운영합니다.</li> </ul> </li> </ul>
자조모임	<ul style="list-style-type: none"> <li>• 자조모임 등 네트워크 구축                             <ul style="list-style-type: none"> <li>- 미혼모·부자 간의 자립경험 및 자녀양육에 대한 정보를 공유할 수 있는 자조모임을 운영합니다.</li> </ul> </li> </ul>
자원 연계	<ul style="list-style-type: none"> <li>• 공공기관, 민간단체 등 연계 지원                             <ul style="list-style-type: none"> <li>- 신청 가정에 필요한 기관 및 단체의 지원을 받을 수 있도록 연계합니다.</li> </ul> </li> </ul>



우리가 만드는  
따뜻한 다문화 사회

### III 다문화가족 지원사업

#### 다문화가족지원사업이란?

다문화가족의 안정적인 정착과 가족생활을 지원하기 위해  
가족 및 자녀 교육·상담, 통·번역 및 정보제공 등  
종합적인 서비스를 제공하여  
다문화가족의 한국사회 조기적응 및  
사회·경제적 자립 지원을 위한 서비스를 제공합니다.



## 1. 다문화가족지원사업 안내

### ■ 한국어교육사업

내겐 너무 어려운 한국어, 한국어를 배우고 싶어요!

#### 한국어교육사업이란?

결혼이민자, 중도입국자녀를 대상으로 한국에서의 일상생활과 사회생활에 적응할 수 있도록 한국어교육 서비스를 제공합니다.

#### 이용대상

- 결혼이민자, 중도입국자녀

#### 이용방법

- 참여 신청 → 배치평가 실시 → 반 배정

#### 서비스 내용

- 수준별 한국어 교육(1~4단계, 각 100시간)
- 진학반 한국어 교육
- 취업대비반 한국어 교육
- 삼화과정(특별반) 운영

※한국어 교육은 지역의 특성을 반영해 운영하며 지역별 상기 내용과 차이가 있을 수 있습니다.

### ■ 통번역지원사업

언어가 달라도 소통할 수 있어요



#### 통·번역지원사업이란?

한국말이 서툰 결혼이민자의 가족·사회생활에 필요한 의사소통을 지원하기 위한 통·번역서비스 제공합니다.

#### 이용대상

- 다문화가족
- 다문화가족을 직·간접적으로 지원하는 개인 또는 기관

#### 이용방법

- 내방, 전화, 이메일, 팩스, 출장(외부) 등

#### 서비스 내용

베트남어, 중국어, 영어, 타갈로그어, 몽골어, 태국어, 러시아어, 인도네시아어, 캄보디아어, 일본어, 네덜어 등 센터별 1~4개 언어로 통역·번역 서비스 지원

## ■ 언어발달지원사업

우리아이 한국어 실력이 쑥쑥!



### 언어발달지원사업이란?

언어문제로 어려움을 겪고 있는 다문화가족 자녀의 언어발달 촉진서비스 및 부모상담, 자녀의 언어발달을 지원하기 위한 부모교육 제공합니다.

### 이용대상

- 다문화가족 자녀(만 12세 이하)
- 외국인가족 자녀(만 12세 이하)
- 북한이탈주민가족 자녀(만 12세 이하)

### 이용방법

- 신청 → 초기면담 → 초기평가 → 서비스대상선정 → 언어교육

### 서비스 내용

- 다문화가족 자녀 언어평가
- 다문화가족 자녀 언어교육
- 부모교육 및 부모상담

## ■ 다문화가족 이중언어 환경조성사업

우리아이 글로벌 인재로 성장하는 첫 걸음!

### 다문화가족 이중언어 환경조성사업이란?

다문화가족 자녀가 가정 내에서 영·유아기부터 자연스럽게 이중언어로 소통할 수 있는 환경 조성으로 자녀의 정체성 확립할 수 있도록 이중언어교육 서비스 제공합니다.

### 이용대상

- 영유아 자녀를 둔 다문화가족
- 예비부모 및 미취학 자녀·중도입국자녀를 둔 다문화가족

### 이용방법

- 참여신청 → 초기면담 → 사전검사 → 프로그램 참여 → 개별 상담 및 코칭 → 사후검사

### 서비스 내용

- 이중언어 부모코칭
- 부모·자녀 상호작용 프로그램
- 이중언어 활용프로그램



## ■ 방문교육서비스

다문화가족을 위해 찾아가는  
방문 서비스



### 방문교육서비스란?

생활언어를 익히기 위한 한국어교육과 자녀양육에 어려움을 겪는 결혼이민자에게 부모교육 및 학업성취가 낮고 사회성발달에 어려움을 겪는 다문화가족 자녀에게 자녀생활서비스를 방문하여 서비스를 제공합니다.

### 서비스 내용 및 이용방법

구분	부모교육	한국어교육	자녀생활서비스
대상	<ul style="list-style-type: none"> <li>출생~12개월</li> <li>12개월~48개월 이하</li> <li>48개월~12세 이하</li> <li>※ 위 시기에 해당하는 자녀가 있는 결혼이민자</li> </ul>	<ul style="list-style-type: none"> <li>입국 5년 이하 결혼이민자</li> <li>만 24세 미만 중도입국자녀</li> <li>※ 중도입국자녀는 한국어교육 및 자녀생활서비스 중 1개의 서비스만 제공 가능하며 자녀생활서비스는 소득수준에 따라 본인부담금 차등 적용</li> <li>※ 집합한국어 참여가 원칙이며 불가피한 경우에만 서비스 제공</li> </ul>	<ul style="list-style-type: none"> <li>만 12세 이하 다문화가족자녀</li> <li>만 24세 이하 중도입국자녀</li> </ul>
내용	연령 별 자녀의 발달단계에 맞는 생애주기별 부모교육	한국어교육	한국어교육, 독서코칭, 학습지도, 정서지원 등
횟수	주 2회 40회기, 1회기 2시간	주 2회 80회기, 1회기 2시간	
내용	<ul style="list-style-type: none"> <li>한국어교육, 부모교육 : 센터 전화 및 내방 신청</li> <li>자녀생활서비스 : 주민 센터 신청 → 통지서 지참하여 센터 내방신청</li> </ul>		

### 자녀생활서비스 본인부담금

유형	소득기준	단가(원/시간)	4주 부담금(8회)
가형	기준중위소득 65% 이하	무상	무상
나형	기준중위소득 85% 이하	1,000원	16,000원
다형	기준중위소득 120% 이하	1,500원	24,000원
라형	기준중위소득 120% 초과	2,000원	32,000원

## ■ 다문화가족사례관리사업

다양한 가족문제 해결을 위한 맞춤형 종합서비스

### 다문화가족사례관리사업이란?

다문화가족의 다양한 문제해결 및 욕구 해소를 위한 심리, 정서적 안정 및 자립역량 강화 지원 등 맞춤형 종합 서비스를 제공합니다.

### 이용대상

다문화가족지원센터 회원의 가족

### 이용방법

신청 및 발굴 → 초기상담 → 동의 및 계약 → 사정 → 실행 → 평가 → 종결 → 사후관리

### 서비스 내용

- 위급상황 긴급지원
- 지역사회자원연계
- 초기적응지원



## 2. 다문화가족지원센터 프로그램

### 소통 up 사랑 up(가족프로그램)

가족 간의 소통을 통해 믿음을 증진하고 올바른 부모역할에 대한 이해를 증진시키고 가족 내 이중언어 사용 활성화로 소통증진과 다문화 정체성 함양을 위한 교육을 제공합니다.

- 다문화가족 이중언어 가족환경조성프로그램
- 다문화가족 학령기 자녀 입학 및 입시 정보제공

### 평등한 우리 가족을 위하여!(성평등·인권교육)

부부간, 가족 간의 성평등 인식을 고취하고 인권의식 함양을 위한 교육을 제공합니다.

- 성평등교육
- 인권교육

### 낯선 한국문화에 적응하기(사회통합프로그램)

사회통합을 위한 사회구성원으로서의 권리와 의무, 책임에 대한 지식과 소양 함양을 위한 교육을 제공합니다.

- 취업연계 및 교육
- 자조모임

### 우리가족 이야기를 들려주세요(다문화가족상담)

다문화가족 부부·부모·자녀관계 개선 및 가족갈등 등 관련 상담을 통해 다문화가족의 내부 스트레스를 완화하고 가족의 건강성을 증진하고자 가족상담을 제공합니다.

이용대상	상담이 필요한 다문화가족	
서비스내용	개인상담, 부부상담, 가족관계, 가족문제, 가족기능, 자녀문제, 경제적 문제, 의사소통 등	
지원내용	구분	내용
	면접 및 전화상담	개인 및 가족상담(부부, 부모-자녀 관계)
	집단상담	부부관계개선을 위한 소그룹 집단상담
이용방법	전화 및 방문신청	

## 3. 다문화가족지원센터 이용방법

### 대상

- 「다문화가족지원법」에 따른 결혼이민자 포함한 다문화가족
- 외국인근로자, 외국인유학생, 북한이탈주민 등 일부 프로그램 이용 가능

### 이용시간

월요일~금요일 09:00~18:00

- 프로그램 일정과 특성에 따라 야간, 공휴일 이용가능(홈페이지 참고)

### 신청방법

프로그램에 참여하고자 할 경우 센터를 방문하여 회원가입 후 홈페이지·전화·센터 내방하여 신청

### 회원가입방법

센터 내방 후 회원가입신청 서류 작성

- 다문화가족 : '주민등록등본(결혼이민자 또는 귀화자가 등본 상 기재)' 또는 '가족관계증명서와 외국인등록증, 여권사본'
- 외국인가족(외국인근로자, 외국인유학생, 재외동포, 난민) : 외국인등록증 사본' 또는 '거소신고증'
- 북한이탈주민가족 등 : 북한이탈주민 등록확인서

# IV 외국인종합지원 센터이용안내



## 인천 외국인종합지원센터 이용안내

외국인도 살기 좋은 인천! 인천 거주 외국인주민의  
생활편의 향상을 위한 다양한 서비스를 제공합니다.

### 상담데스크 운영

- 상담분야 : 주거, 교육 등 생활편의 관련 정보제공 및 법률, 노무 등 전문상담 연계
- 상담시간 : 월요일~금요일 09:00~18:00
- 상담방법 : 방문, 전화상담
- ※ 영어, 중국어, 베트남어, 러시아어, 일본어 등 다국어 상담서비스 제공

### 한국어교실 운영

- 강 좌 명 : 입문반/초급1·2반/중급반/TOPIK반/회화반(각 12주 과정)
- 신청방법 : 선착순 방문(기수별 홈페이지 모집 공고문 참고)

### 문화교류 및 참여 프로그램 운영

- 외국인주민과 함께하는 전통 문화체험 프로그램
- 외국인 자원봉사자 모집

홈페이지 <http://incheon.go.kr/welfare>

주 소 인천광역시 남동구 예술로 192번길 40, 인천광역시 새마을회 3층(구월동)  
※ 예술회관역 2번 출구 도보 5분

## ■ 2020년도 한국어교실 연간교육 일정(안)

기수	모집기간	교육기간	강좌명	요일	시간	비고
17기	1.5.(일) ~ 1.9.(목)	2월~4월	입문반	월	19:00~21:00	주중
			입문반	일	12:30~14:30	주말
			초급1반	월, 수	10:00~12:00	주중
			초급2반	월, 수	13:00~15:00	주중
27기	4.19.(일) ~ 4.23.(목)	5월~7월	초급1반	토, 일	10:00~12:00	주말
			초급1반	토, 일	15:00~17:00	주말
37기	8.23.(일) ~ 8.27.(목)	9월~11월	중급반	화, 목	10:00~12:00	주중
			회화반	수	19:00~21:00	주중
			토픽2반	토	12:30~14:30	주말

※ 수강생 수요 및 센터 여건에 따라 변동 가능

### 교육대상

- 인천거주(또는 직장이나 학교가 인천에 있는) 외국인주민

### 접수방법

- 접수기간 내 **센터 방문 접수** 후 레벨 테스트 실시
- **입문, 초급 1,2반을 제외한 과정은 접수기간 이후에도 수시 접수 가능**(단 정원초과 시 제외)

### 구비서류

- **수강신청서 1부(센터 비치)**
- **신분증 사본 1부**(외국인등록증, 국적 취득자의 경우 주민등록증)

### 참가비

- 무료(교재비 본인 부담)

※ 수강신청 후 특별한 사유 없이 무단결석, 연락두절, 출석률 50%미만 수강생은 다음 기수 교육 참가제한

## 인천광역시 군·구 건강가정·다문화가족지원센터현황

### 강화군건강가정·다문화가족지원센터

인천광역시 강화군 북문길67번길 11-1, 2층 ☎ 032-932-1005

### 계양구건강가정·다문화가족지원센터

인천광역시 계양구 계양산로102번길 5 사회복지회관 3층 ☎ 032-547-1015

### 남동구건강가정·다문화가족지원센터

인천광역시 남동구 호구포로 203-31 남동구건강가정다문화가족지원센터 1층  
☎ 032-467-3904

### 동구건강가정·다문화가족지원센터

인천광역시 동구 박문로 8(송림동) 3층 ☎ 032-760-4904

### 미추홀구건강가정·다문화가족지원센터

인천광역시 미추홀구 소성로 189(학익동) 5층 ☎ 032-875-2993

### 부평구건강가정지원센터

인천광역시 부평구 부영로 161-0 주안빌딩 3층 ☎ 032-508-0121

### 부평구다문화가족지원센터

인천광역시 부평구 열우물로 103(십정동) 십정1동 주민센터 7층 ☎ 032-511-1800

### 서구건강가정·다문화가족지원센터

인천광역시 서구 경명대로693번길 6, 2층 ☎ 032-569-1560

### 연수구건강가정·다문화가족지원센터

인천광역시 연수구 청능대로 109, 4층(탑피온빌딩) ☎ 032-851-2730

### 중구건강가정·다문화가족지원센터

인천광역시 중구 답동로 23-0 천주교 인천교구 사회복지센터 3층  
☎ 032-763-9337