

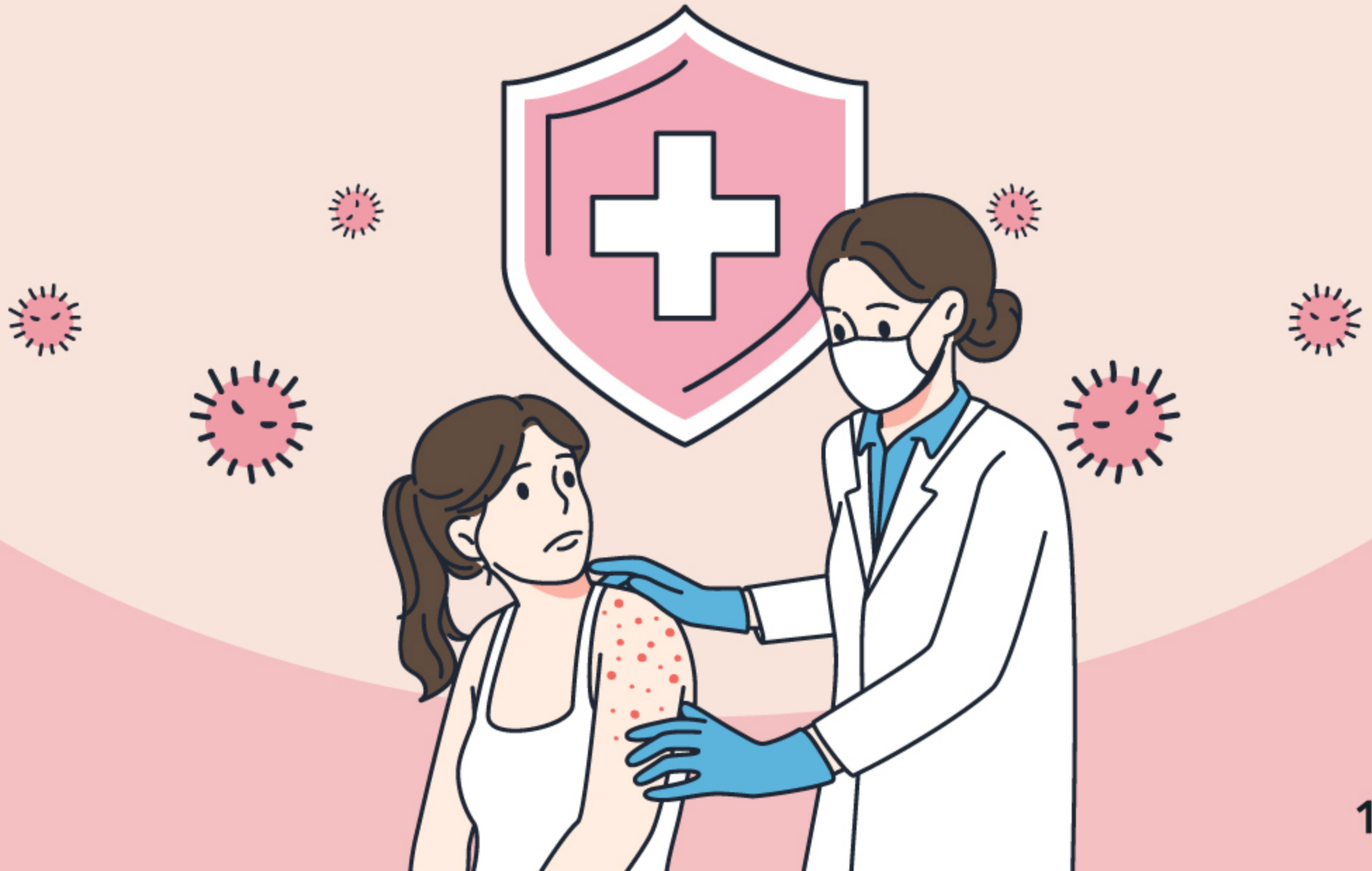
목록

240408-홍역예방수칙_중국어1	1
240408-홍역예방수칙_중국어2	2
240408-홍역예방수칙_중국어3	3
240408-홍역예방수칙_중국어4	4
240408-홍역예방수칙_중국어5	5
240408-홍역예방수칙_중국어6	6
240408-홍역예방수칙_중국어7	7

 您正在准备海外旅行吗?

麻疹预防守则

及时了解, 提前预防!



麻疹的定义和症状

通过咳嗽或打喷嚏等飞沫和空气传播的传染病，
其特点是传染性非常高。

※ 对麻疹免疫力底的人与患者接触时,90%以上被感染

麻疹主要症状

(潜伏期 7~21天)

前驱期



传染力最强的时期，
出现发热、咳嗽、流鼻涕、结膜炎、
口腔内斑点等

出疹期



脖子后面、耳朵下面、躯干、
四肢、手掌脚底出现红色的斑疹

恢复期



斑疹消失后留下色素沉着

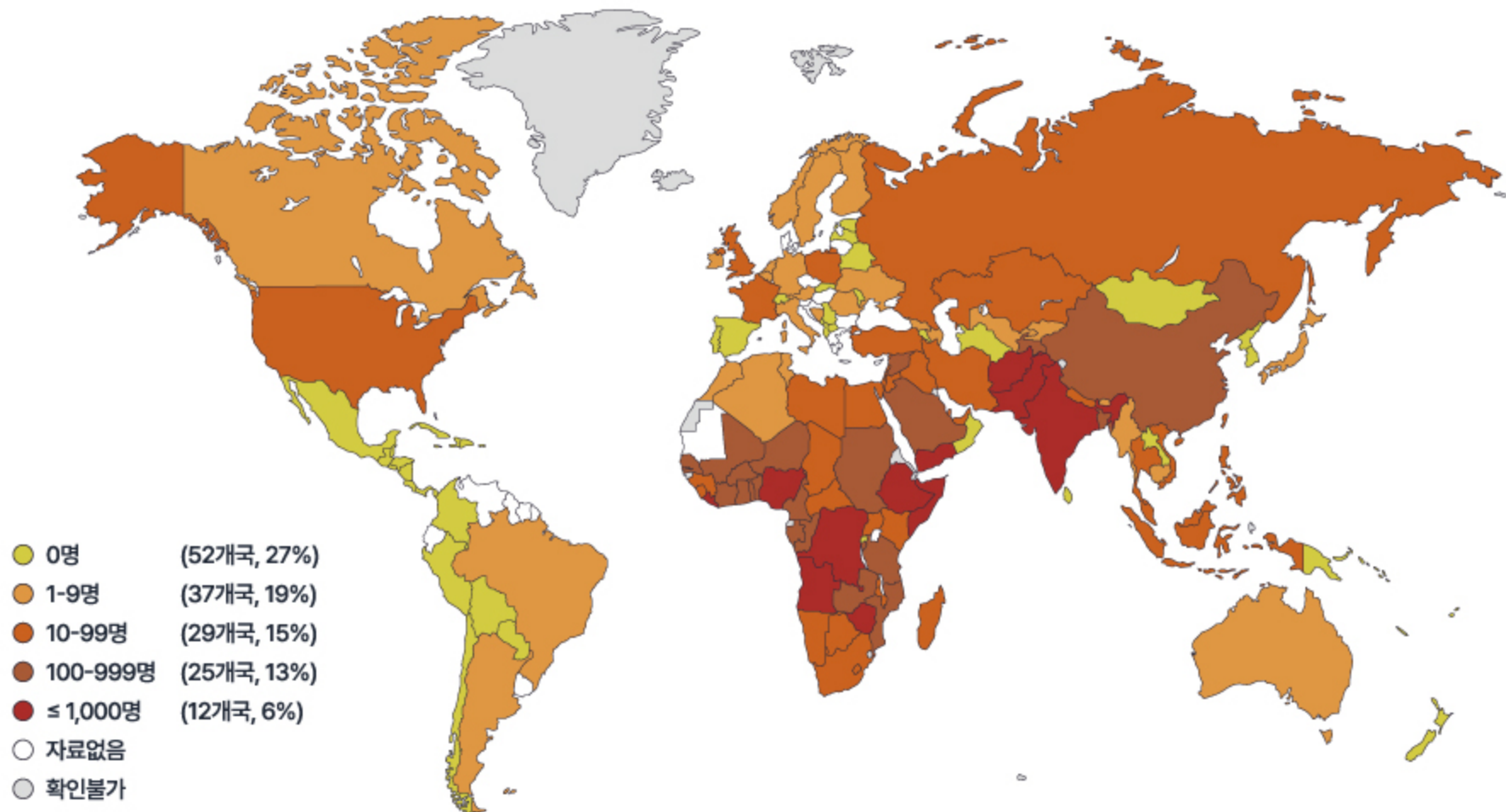
*可能会发生支气管肺炎、哮喘等呼吸道疾病、腹泻、急性脑炎等并发症

麻疹主要发生国家

全球麻疹病例呈上升趋势，
随着海外旅行的增加，国民感染麻疹的可能性进一步增大。

麻疹患者发生地区

以欧洲、中东、东南亚为中心，零星发生并持续流行的情况



* 2023年全世界麻疹发生约30万件 ("比22年增加1.8倍, 以WHO为准")



海外旅行时, 麻疹预防守则



旅行前

- ✓ 确认是否接种了两次麻疹预防疫苗(MMR)
- ✓ 两次均未接种或不确定是否接种时, 出国前4~6周, 访问医疗机构, 以4周为间隔接种两次



旅行中

- ✓ 遵守在人多的地方戴口罩、洗手、咳嗽礼节等个人卫生守则



入境时

- ✓ 入境时如出现发热或麻疹等情况, 要告知检疫官



入境后出现发热、出疹等疑似症状时



佩戴口罩及尽量减少与他人接触, 并访问医疗机构
(尽量避免乘坐公共交通)



向医疗人员告知"海外旅行经历"





正确认识麻疹预防接种



各年龄段麻疹疫苗接种标准

年龄	接种方法
出生后0~5个月	不属于接种对象
出生后6~11个月(加速接种*) *破不得已不能遵守标准预防接种时间时、 需要迅速获得免疫力时接种	海外旅行时接种1次 * 出生后12个月之前的MMR接种不包括在接种次数之内, 今后要按照标准预防接种时间接种两次
出生后12~15个月(适时接种)	初次接种
4~6岁(适时接种)	第二次接种
青少年及成人*	※ 没有免疫证据时 至少隔4周以上接种两次 (至少1次)

* 1968年1月1日以前出生的人,判定为对麻疹有自然免疫,无需接种

※ 没有麻疹免疫证据的人

没有以前的预防接种记录、没有患过麻疹或无法确认麻疹抗体的
 1968年1月1日以后出生的人



海外旅行前请确认麻疹预防守则， 祝您旅途愉快!

